

Opis techniczny

Do projektu budowlanego zbiornika nieczystości ciekłych TYP ZB-01.

-Przed montażem zbiornika inwestor winien posiadać prawomocne pozwolenie na budowę i zbiornik powinien być wytyczony przez uprawnionego geodetę wg projektu zagospodarowania działki z wpisem do dziennika budowy.

-W przypadku wysokiego poziomu wód gruntowych należy obliczyć wielkość dociążenia zbiornika.

1.Pojemność użytkowa zbiorników: ZB-01 -7m³,ZB-02 -9m³,ZB-03 -11,7m³

2.Opis ogólny:

Zbiornik bezodpływowy, składający się z wanny przykrytej płytą. Zbiornik jednokomorowy, konstrukcja zbiornika prefabrykowana wykonana w zakładzie prefabrykacji, skąd może być transportowana na miejsce lokalizacji. W ścianie wanny usytuowany jest otwór na podłączenie przewodu sanitarnego z budynku. W płycie nakrywającej usytuowano otwór rewizyjny i wentylacyjny.

3.Dane techniczne:

	TYP ZB-01	TYP ZB-02	TYP ZB-03
-powierzchnia zabudowy	7,31 m ²	7,31 m ²	7,31 m ²
-pojemność użytkowa	7,0 m ³	9,0 m ³	11,7 m ³

4.Opis konstrukcji:

Konstrukcję wanny projektuje się jako ściany płytowe, o położeniu pionowym w stosunku do dna i nakrywy górnej. Konstrukcja zbiornika w całości żelbetowa, zbrojona siatką stalową. Grubość płyty dennej – 12cm – zbrojenie siatką Ø 6 o oczkach 15/15cm.

Grubość płyty stropowej – 12cm –zbrojone siatką Ø 6 o oczkach 15/15cm.

W/w zbrojenie przeniesie naziom ziemny o wysokości 1,0 m. W przypadku lokalizacji zbiornika w miejscach poruszania się samochodów ciężarowych i ciągników, płytę nakrywającą zbroić siatką stalową Ø 8 o oczkach 10/10cm.

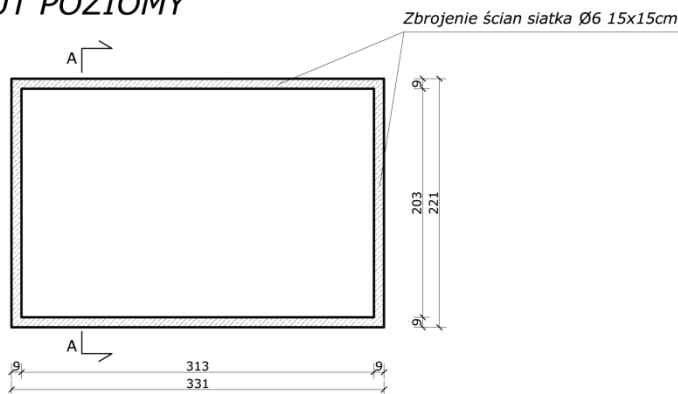
Grubość ścian 9 cm – zbrojenie siatką Ø 6 o oczkach 15/15cm.

Otulina zbrojenia 15mm. Beton – C20/25 Stal – W8 – 20G2VY-b. Izolacja wewnętrzna i zewnętrzna ABIZOL R+2P. Uchwyty montażowe Ø 16 w 4 punktach zabetonowane na głębokość 85cm w kształcie litery U. Transport elementów zbiornika dopuszczalny jest po upływie 28 dni po stwardnieniu betonu.

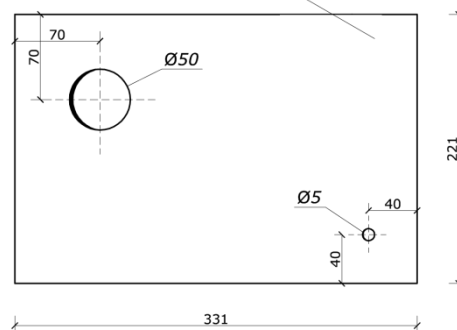
TYP ZB-01

WIDOK POKRYWY

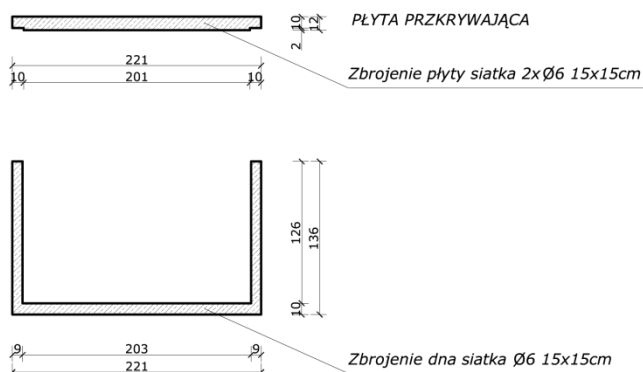
RZUT POZIOMY



Zbrojenie płyty siatka 2x $\varnothing 6$ 15x15cm



PRZEKRÓJ A-A



5. Wytyczne montażu:

Zbiornik będzie montowany na miejscu lokalizacji wg projektu zagospodarowania działki, dźwigiem samochodowym, o udźwigu min. 16t. Na zawieszach czterohakowych o długości minimum 3,0m. Zawiesia hakowe można mocować wyłącznie do uchwytów montażowych znajdujących się w narożach górnych ścian zbiornika oraz w powierzchni płyty przykrywającej. Montaż zbiornika wykonany będzie przez producenta zbiornika.

Przed montażem należy wykonać wykop o głębokości pozwalającej podłączenie przyłącza kanalizacji z budynku z odpowiednim spadkiem. Na dnie wykopu wykonać podsypkę piaskową 10cm, po uprzednim usunięciu z dna wykopu nierówności, kamieni i innych przedmiotów. Wykop pod zbiornik należy wykonywać zgodnie z przepisami bhp. Ze względu na dużą głębokość wykopu, należy wykonywać go ze skarpami, o nachyleniu ścian zależnie od spójności gruntu. W sytuacji gruntu o konsystencji nie spójnej należy stosować zabezpieczenie skarp. Po ustawieniu zbiornika w wykopie należy dokonać kontroli stanu izolacji zewnętrznej i wewnętrznej. Zasypanie wykopu należy wykonać odłożonym gruntem rodzimym. W przypadku występowania gruntu gliniastego, zasyp wykopu wykonać gruntem piaszczystym z zagęszczeniem warstwami, co około 30cm. Po ustawieniu wanny zbiornika ustawić płytę przykrywającą. Wcześniej należy przygotować płaszczyzny styku zbiornika i płyty (oczyścić, usunąć elementy słabo związane z elementem). Płytę ułożyć na zaprawie cementowej lub piance poliuretanowej. Nad otworem wejściowym do zbiornika ustawić kominiek włazowy o minimalnej średnicy 50cm, przykryty typową pokrywą żeliwną. Wysokość kominika dostosować do głębokości posadowienia. Należy również zamontować rurę wentylacyjną odpowietrzającą $\varnothing 50$ wystającą minimum 50cm ponad teren.

6. Posadowienie Zbiornika:

Ze względu na niewielkie obciążenie podłoża gruntowego, posadowienie zbiornika może nastąpić na wszystkich rodzajach gruntów drobnoziarnistych. Przy posadowieniu na podłożu skalistym, należy wykonać podsypkę piaskową o grubości 20cm.

7. Izolacja zbiornika:

Beton stosowany do konstrukcji C20/25, W8 z dodatkami uszczelniającymi np.: hydrobet lub plastibet. Dozowanie dodatków wg instrukcji producenta. Konstrukcję ścian należy zabezpieczyć od zewnątrz substancją ABIZOL R +2P lub innym środkiem posiadającym aprobatę techniczną. W przypadku, gdy w zbiorniku znajduje się ciecz o dużej korozyjności w stosunku do betonu, należy dokonywać okresowych przeglądów powierzchni wewnętrznych zbiornika przynajmniej, co 5 lat. Zauważone ubytki warstw izolacyjnych należy uzupełnić. Styk wanny i płyty przykrywającej uszczelnić zaprawą wodoszczelną.

8. Instrukcja użytkowania:

Opróżnianie zbiorników odbywać się będzie za pomocą rury ssawnej zakończonej tzw. Smokiem. Należy zadbać aby przypadkowa osoba nie wpadła do zbiornika czyli odpowiednio zabezpieczyć otwór. Częstotliwość opróżniania zależna będzie od szybkości napełniania zbiorników. Schodzenie do zbiorników przewiduje się jedynie na okres przeglądu technicznego lub naprawy. W przypadku konieczności napraw lub oczyszczania zbiorników, zbiorniki należy opróżnić ze ścieków, opłukać i dokładnie przewietrzyć. Dopiero po sprawdzeniu, że usunięte zostały gazy można wejść do środka i wykonać prace. Pracownik powinien posiadać maskę gazową. Do zbiorników nie wolno wchodzić z otwartym ogniem, lampami elektrycznymi o napięciu 110V i 220V. Naprawę i czyszczenie zbiorników powinno wykonywać co najmniej 2-ch pracowników przeszkolonych w zakresie bhp i pierwszej pomocy. Zakazuje się doprowadzenia obciążenia płyty wierzchniej powyżej wartości przyjętych w projekcie.

9. Uwagi:

Zastosowane materiały budowlane powinny posiadać atesty i odpowiadać normom.

- 3 -

Wykorzystanie projektu gotowego

Niniejszy projekt może stanowić część projektu budowlanego i zostać złożony w urzędzie w celu uzyskania pozwolenia na budowę po uprzednim uzupełnieniu dokumentacji o projekt zagospodarowania terenu oraz dokonaniu jego adaptacji do lokalnych warunków gruntowych, odpowiednich stref właściwych dla lokalizacji budynku i przystosowaniu do wymagań decyzji o warunkach zabudowy i zagospodarowania terenu. Projekt zagospodarowania terenu należy zamieścić w osobnym tomie stanowiącym z niniejszym projektem architektoniczno-budowlanym komplet projektu budowlanego (zgodnie z Rozporządzeniem Ministra Infrastruktury z dnia 3 lipca 2003 r. w sprawie szczegółowego zakresu i formy projektu budowlanego). Projektant dokonujący adaptacji gotowego projektu powtarzalnego i sporządzający projekt zagospodarowania terenu jest uważany za projektanta danego obiektu w świetle art. 20 Prawa Budowlanego i w związku z tym przejmuje wszystkie wynikające z ustawy obowiązki i uprawnienia łącznie z odpowiedzialnością za projekt. Zastrzega się prawa autorskie i zakazuje się wykorzystywania tego projektu do celów handlowych.